

F-map の地図に新機能が追加されます

圧倒的な低価格で安心の著作権許諾付き地図を取得できるサービス
F-map (<https://www.f-map.jp/>) に以下の新機能が実装されます！
「高解像度地図 (業界初)」 「カスタム地図 (業界初)」 「スケール表示」

株式会社ピーシーコネクが運営する、圧倒的な低価格で安心の著作権許諾付き地図画像を取得・利用できるサービス F-map に、2025 年 4 月 1 日 (火) 3 つの新機能「高解像度地図」「カスタム地図」「スケール表示」が実装されます。

新機能 1	高解像度地図 【業界初機能】
概要	従来の地図画像サイズより、タテ 2 倍 × ココ 2 倍のサイズの高解像度地図の出力が可能になりました！ これにより、より滑らかな線の表現ができるようになります。 例) 800 × 600 ピクセル → 1600 × 1200 ピクセル

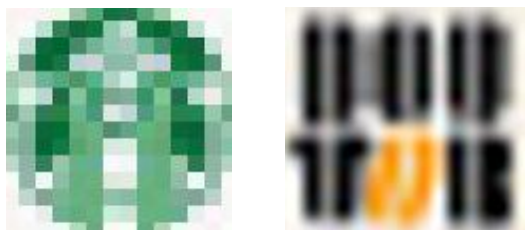
▼従来の地図：ココ 800 ピクセル × 縦 600 ピクセル



▼高解像度地図：ココ 1600 ピクセル × 縦 1200 ピクセル



▼従来の地図：施設アイコン



▼高解像度地図：施設アイコン



新機能 2	カスタム地図 【業界初機能】
概要	固定で表示された地図上の情報を、自由にカスタム設定が行えます。 すべての情報がない「文字なし」地図のほか 「交差点」「信号」「建物名」「住所」「路線名」「駅」「出口」の 各々の表示/非表示の組み合わせが自由に行えます。

この地図をダウンロード

高画質 標準

文字なし ▾

交差点 信号 建物 住所 路線 駅 出口

▼文字なし&情報すべて OFF



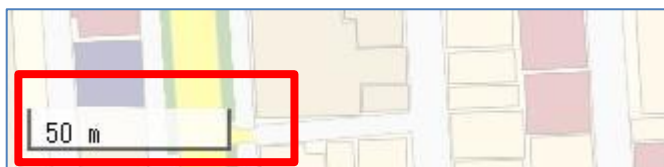
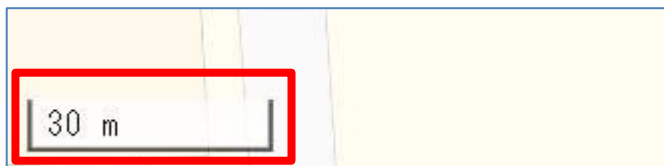
▼住所、路線、駅のみ ON



▼交差点、信号、建物のみ ON



新機能 3	地図画像にスケールバーの表示
概要	出力される地図画像の左下にスケールバーが表示されるようになりました。



F-map 新機能についてのお問い合わせは
株式会社ピーシーコネク F-map 担当まで
TEL:06-4256-5434 (日曜日を除く 10:00~18:00)

[F-map ログインはこちら](#)

[F-map パスワードを忘れた方](#)